



QUI SOMMES-NOUS ?

Né de l'union de **6 associations en 2009**,
l'**AIVS GCS Galile** met **15 ans d'expertise** au
service des propriétaires engagés et du
logement pour tous.

Notre Vocation

Devenir votre partenaire de confiance

Nous sécurisons la relation avec votre
locataire et gérons votre bien sans aucun
risque, tout en mettant votre patrimoine au
service d'une mission sociale forte.

Notre Expertise en chiffres

- **+150 logements gérés**
- **1 cadre légal strict :**
Groupement agréé et financé par l'État.
- **1 garantie professionnelle :**
Détenteur de la Carte Immobilière.

Nous Contacter



Siège Social
3C boulevard Camille Flammarion, 13001
Marseille



www.gcsgalile.fr

Scannez-moi



prospection@gcsgalile.fr



06-22-16-43-32



Gcs Galile

Votre simulation

LOYER PROPOSÉ :

- Loyer hors charges :
- Charges locatives :

RÉDUCTION FISCALE :

PRIMES :

Partenaires : État, ANAH, Métropole.
Carte Professionnelle Immobilière.



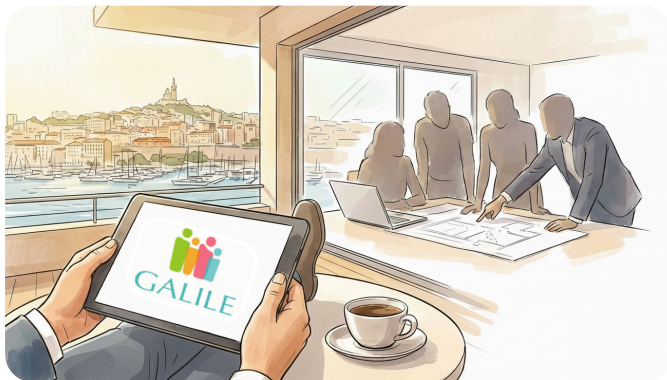
GALILE
G R O U P E M E N T

LOUEZ EN TOUTE
TRANQUILLITÉ,
NOUS NOUS
OCCUPONS DU RESTE

Votre logement bien géré, vos revenus
sécurisés, votre fiscalité optimisée

Faites le choix de l'immobilier solidaire
La sérénité pour vous, un toit pour tous.

POURQUOI NOUS CHOISIR ?



- **Un accompagnement complet :**
De la sélection du locataire à la gestion administrative et fiscale.
- **Une équipe pluridisciplinaire :**
Gestionnaires, techniciens et travailleurs sociaux mobilisés à chaque étape.
- **Un suivi sécurisé :**
Préservation du logement et sécurisation de la relation locative.
- **Une démarche responsable :**
loger des ménages modestes tout en valorisant votre patrimoine.

Notre groupement gère votre bien dans le respect de vos intérêts, en vous assurant une sécurisation optimale de votre location.

VOS AVANTAGES



- **Durée :** un mandat de gestion d'un an renouvelable.
- **Sécurité :**
 - gestion adaptée,
 - prévention des impayés.
- **Frais clairs :** honoraires de **7 %** des loyers des sommes encaissées.
- **Simplicité :** Nous nous chargeons de l'ensemble de vos démarches de gestion.
- **Avantages fiscaux :** jusqu'à **65 % de réduction d'impôt** avec le Loc'Avantages.
- **Primes incitatives :** de **3 000 € à 10 000 €**, selon les caractéristiques du logement, sa localisation et le plafond de loyer choisi.

Un vrai coup de pouce pour vos revenus locatifs.

COMMENT ÇA MARCHE ?



NOTRE GESTION EN 7 ÉTAPES

- 1 **Mandat de gestion :** Signature du contrat.
- 2 **Loc'Avantages :** Mise en place du conventionnement.
- 3 **Attribution encadrée :** Mise à disposition du logement au profit d'un ménage orienté par le SIAO 13.
- 4 **Garantie VISALE :** Mise en place de la protection impayés et dégradations.
- 5 **Bail Sécurisé :** Signature d'un contrat de location.
- 6 **Médiation Sociale :** Accompagnement régulier du ménage afin de sécuriser durablement la relation locative.
- 7 **Expertise Technique :** suivis et entretiens assurés par notre équipe technique.

En résumé
Une location simple, sûre et solidaire.